



Schräg geschraubt schnell gebaut!

Verzinkter Tri-Z Zuganker mit -Zeichen

Sehr geehrte Damen und Herren,

nur der Tri-Z kann Zug und Schubkräfte ohne Abminderung durch die Zwischenlage hindurch sicher ableiten.

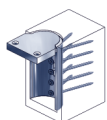
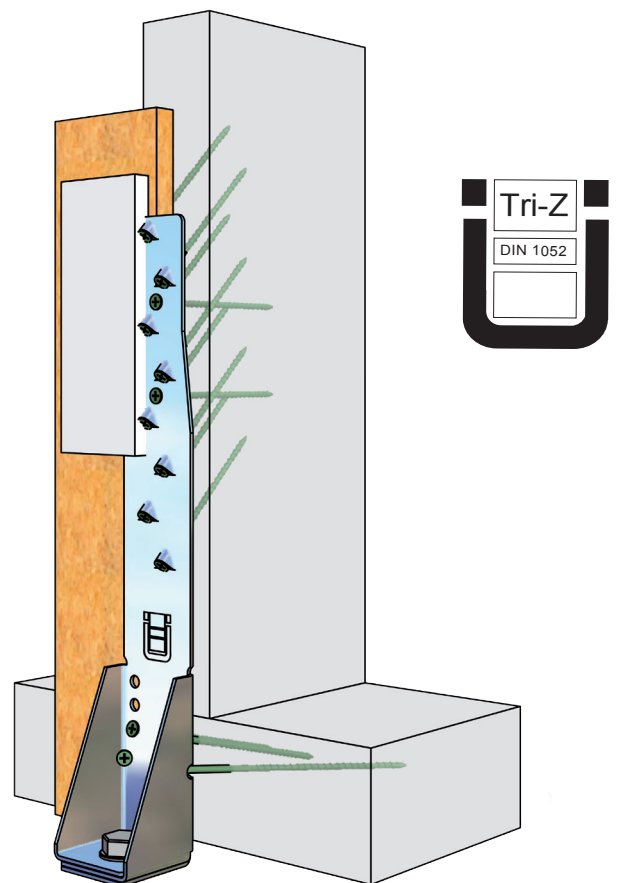
Die Vorteile:

1. Verschraubung auf OSB / Fermacell Plattenstoß
2. Montagetoleranz auf der Baustelle von 30mm
3. Zuglasche verschwindet im Beplankungsbereich
4. Lieferung mit Befestigungsset
5. mit statischer Berechnung und Ü-Zeichen
6. Zug und Schubverankerung (13,4kN/1,3kN)

Mit freundlichen Grüßen


Gustav Bohrenkämpfer
Bohrenkämpfer GmbH

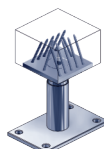
DIN 1052 NEU



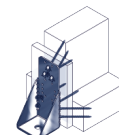
NHT-Verbinder



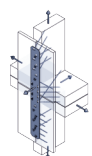
Stern - Zapfen



STF-Pfostenträger



Tri-Z mini



Bi-Z Zuglasche

Rückantwort:
Fax: 05223 - 130819

Tri-Z 60/410 galv. verz. 14 Heco 5x100, 2 Heco 8x140, 1 MultiMonti

Lastfall 1 : Windbelastung z x DIN 1052 2008-12 NEU Kmod = 0,9

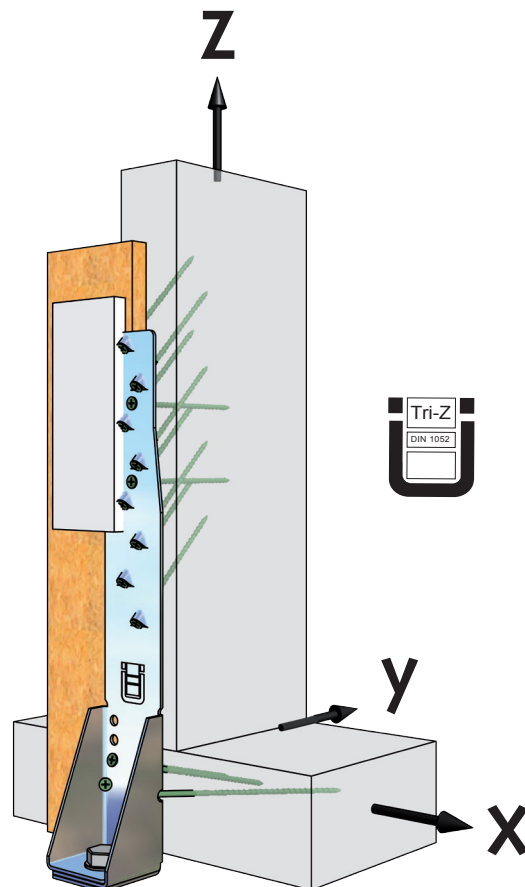
max Zug $R_{z,d} = 13,4 \text{ kN}$ Wandschub $R_{x,d} = 1,3 \text{ kN}$

Lastfall 2 : Windbelastung z y

max Zug $R_{z,d} = 13,4 \text{ kN}$ Windsog $R_{y,d} = 2,1 \text{ kN}$

max Zug $R_{z,d} = 13,4 \text{ kN}$ Winddruck $R_{y,d} = 1,2 \text{ kN}$

im Karton sind enthalten: 24 Stk Tri-Z Zuganker, 24 Stk Scheiben 56/56/6, 24x Befestigungsset: 14 Stk. Heco 5x100, 2 Stk. 8x140, 1 Stk. Multi-Monti MMS 16x130/15



Schrägverschraubung

Der Tri-Z Anker wird auf der Baustelle auf die Beplankung aufgelegt und mit der patentierten Schrägverschraubung durch die OSB/Fermacell®-Platte am Holzstiel befestigt.

Direkt aus dem Stiel in den Zuganker

Die Kräfte werden über die mitgelieferten Schrauben direkt in den Tri-Z Anker eingeleitet, ohne dass dabei die Schrauben auf Abscheren belastet werden. Die aus der Kraftzerlegung entstehende Druckkomponente wird über die OSB/Fermacell®-Platte abgeleitet.

Montagetoleranz 30 mm.

Für alle drei Krafrichtungen

Die Tri-Z Verankerung ist für die drei Belastungsrichtungen **z x y** vorgesehen. Verankerung am Beton z.B. mit Multimonti MMS 16x130/15. Siehe statische Berechnung.

Sichere Verankerung im Plattenstoß

Erstmals kann eine Verankerung ohne Abminderung, zuverlässig auch im OSB/Fermacell®-Plattenstoß eingesetzt werden.

Mit statischer Berechnung

Eine statische Berechnung des Ingenieurbüros KGS aus Hildesheim, Prof. Dr.-Ing. M. H. Kessel VDI kann angefordert werden.

Information + Statik

www.holzverbindung.de

www.zimmerei-shop.de

Bitte senden Sie uns:



Preisliste



Zugang zum Statikdownload

Absender

Email